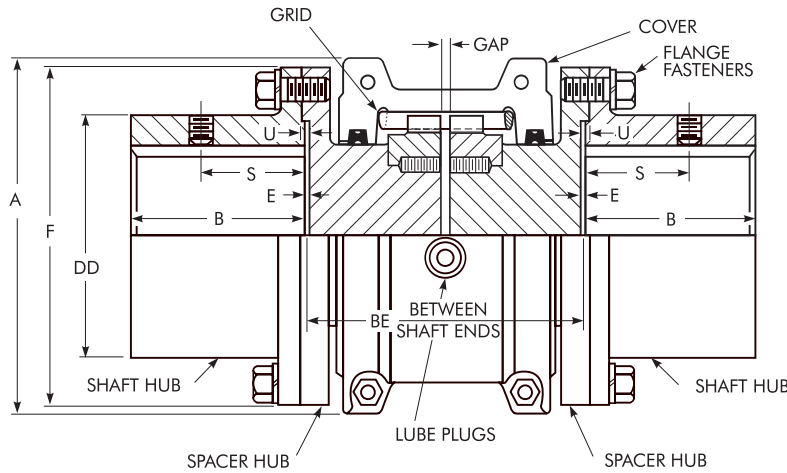


Type T31

Full Spacer/Dimensions — Millimeters



SIZE ★	Torque Rating Nm †	Allow Speed rpm ‡	Max Bore mm •	Min Bore mm ■	Cplg Wt With No Bore & Min BE kg	Wt Added Per mm of BE Over Minimum	Lube Wt kg	DIMENSIONS — MILLIMETERS											Flange Fasteners	
								A	B	BE		DD	E	F	S	U	Gap	No. per Flange & SAE Grade	Dia Inches	
										Min	Max									
1020T	52	3600	35	13	3,85	0,010	0,0272	97,0	34,9	88,9	203	52,4	0,8	85,7	27,4	1,8	5	4 — Gr 8	.250	
1030T	149	3600	43	13	5,21	0,016	0,0408	105,7	41,3	88,9	216	59,5	0,8	93,7	31,5	1,8	5	8 — Gr 8	.250	
1040T	249	3600	56	13	8,43	0,021	0,0544	114,3	54,0	88,9	216	78,6	0,8	112,7	27,4	1,8	5	8 — Gr 8	.250	
1050T	435	3600	67	13	12,8	0,028	0,0680	135,1	60,3	111,1	216	87,3	0,8	125,4	40,6	1,8	5	8 — Gr 8	.312	
1060T	684	3600	80	20	20,5	0,037	0,0862	147,8	73,0	122,2	330	103,2	1,8	144,5	43,2	2,8	5	8 — Gr 8	.375	
1070T	994	3600	85	20	24,8	0,048	0,113	158,8	79,4	127,0	330	109,5	1,8	152,4	46,7	2,8	5	12 — Gr 8	.375	
1080T	2050	3600	95	27	40,0	0,069	0,172	190,5	88,9	155,5	406	122,2	1,8	177,8	49,8	2,8	5	12 — Gr 5	.500	
1090T	3730	3600	110	27	60,1	0,10	0,254	211,1	101,6	163,5	406	142,9	1,8	209,6	56,9	2,8	5	12 — Gr 5	.625	
1100T	6280	2440	130	39	90,2	0,12	0,426	251,0	90,4	203,2	406	171,4	1,6	250,8	...	3,2	6	12 — Gr 5	.750	
1110T	9320	2250	150	51	119	0,16	0,508	269,7	104,1	209,6	406	196,8	1,6	276,2	...	3,2	6	12 — Gr 5	.750	
1120T	13700	2025	170	64	178	0,20	0,735	307,8	119,4	246,1	406	225,4	1,6	319,1	...	4,0	10	12 — Gr 5	.875	
1130T	19900	1800	190	77	237	0,29	0,907	345,9	134,6	257,1	406	238,1	1,6	346,1	...	4,0	10	12 — Gr 5	1.000	
1140T	28600	1650	210	89	327	0,40	1,13	384,0	152,4	266,7	406	266,7	1,6	385,8	...	4,0	10	12 — Gr 5	1.125	

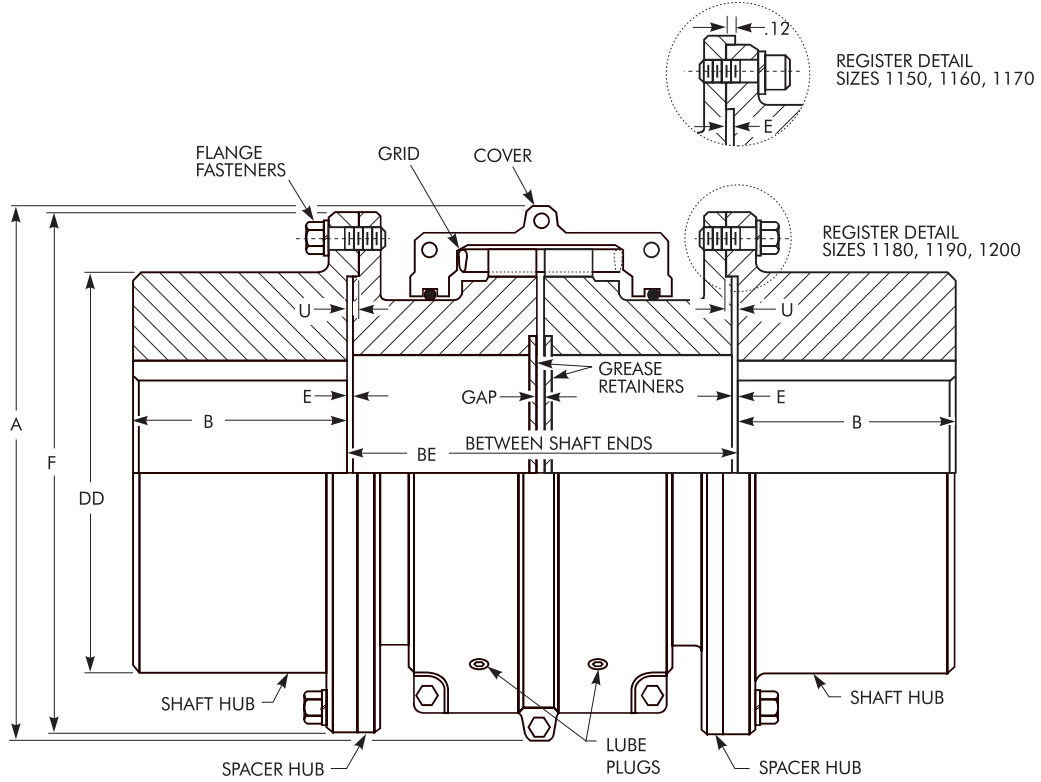
★ Refer to Page 5 for General Information and Reference Notes.

**TABLE 6 — Type T31 Standard Stock Spacer Lengths
(BE = Distance Between Shaft Ends)**

Between Shaft Ends		Pump Std	COUPLING SIZE										
Millimeters	Inch		1020T	1030T	1040T	1050T	1060T	1070T	1080T	1090T	1100T	1110T	
89	3.5	ANSI	X	X	X								
100	3.94	ISO	X	X	X								
108	4.25	MISC	X	X	X								
111	4.38	ANSI	X	X	X	X							
119	4.69	MISC	X	X	X	X							
127	5.00	ANSI	X	X	X	X	X	X					
133	5.22	MISC	X								
137	5.38	MISC	...	X	X								
140	5.51	ISO	X	X	X	X	X	X					
144	5.66	MISC	...	X	X								
148	5.81	MISC	...	X	X	X							
152	5.97	MISC	X	X							
155	6.12	MISC	...	X	X	X	X	X					
176	6.94	MISC	X	X	X	X	X						
178	7.00	ANSI	X	X				
180	7.09	ISO	X	X	...	X	X	X			
184	7.25	ANSI	...	X	X	X	X	X	X				
203	8.00	MISC	X		
218	8.59	MISC	X				
219	8.62	MISC	X	X				
226	8.88	MISC	X		
248	9.75	ANSI	X	X	X	X	X	
250	9.84	ISO	X	X	
252	9.94	MISC	X			
282	11.09	MISC	X				
311	12.25	ANSI	X	X	X	X		
357	14.05	MISC	X	

Type T31

Full Spacer/Dimensions — Millimeters

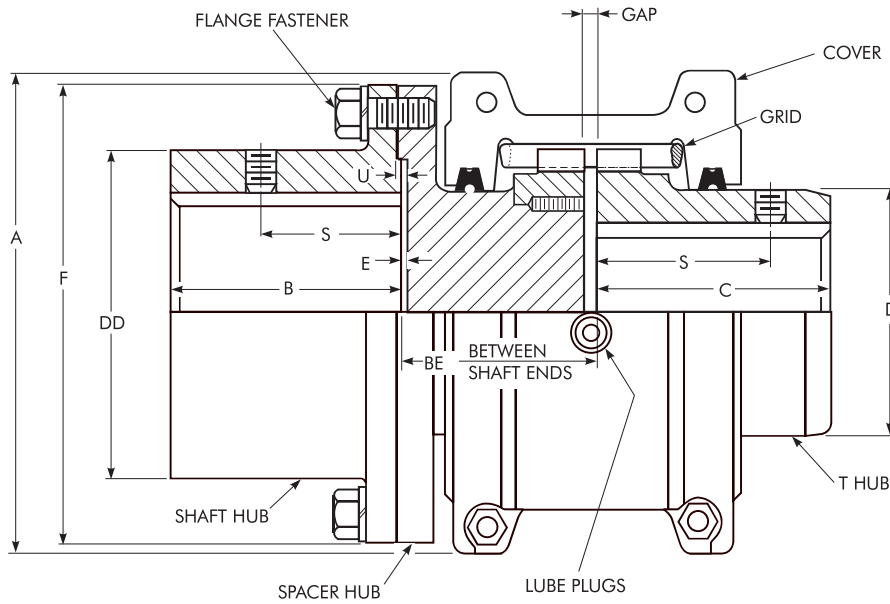


SIZE ★	G52 Rigid Hub Size *	Torque Rating Nm †	Allow Speed rpm ‡	Max Bore mm ●	Min Bore mm ■	Cplg Wt With No Bore & Min BE kg	Wt Added Per mm of BE Over Minimum	Lube Wt kg	DIMENSIONS — MILLIMETERS										Flange Fasteners	
									A	B	BE		DD ◆	E	F	U	Gap	No. per Flange & SAE Grade	Dia Inches	
											Min	Max								
1150T	1055G	39 800	1500	270	102	462	0,19	1,95	453,1	172,7	344,5	371,3	334,3	5,1	425,4	...	10	14 – Gr 8	.875	
1160T	1060G	55 900	1350	290	115	566	0,25	2,81	501,4	186,4	355,6	406,4	366,0	6,6	457,2	...	10	14 – Gr 8	.875	
1170T	1070G	74 600	1225	340	127	856	0,38	3,49	566,4	220,2	384,2	444,5	424,9	8,4	527,0	...	10	16 – Gr 8	1.000	
1180T	1080G	103 000	1100	340	102	1 135	0,47	3,76	629,9	248,9	400,1	490,5	450,8	5,1	590,6	8,1	10	16 – Gr 5	1.125	
1190T	1090G	137 000	1050	380	115	1 525	0,60	4,40	675,6	275,8	411,2	530,4	508,0	5,1	660,4	8,1	10	18 – Gr 5	1.250	
1200T	1100G	186 000	900	400	127	1 910	0,85	5,62	756,9	305,3	444,5	574,5	530,4	6,1	711,2	9,1	10	18 – Gr 5	1.250	

- ★ Refer to Page 5 for General Information and Reference Notes.
- ◆ Dimension DD is for an as-cast, unmachined surface for Sizes 1180, 1190, and 1200.
- * Type T31 couplings shown use Type G52 gear coupling rigid hubs as the shaft hubs.

Type T35

Half Spacer/Dimensions — Millimeters



SIZE ★	Torque Rating Nm †	Allow Speed rpm ‡	Max Bore mm •		Min Bore mm ■	Cplg Wt With No Bore & Min BE kg	Wt Added Per mm of BE Over Minimum	Lube Wt kg	DIMENSIONS — MILLIMETERS														
			Shaft Hub	T Hub					BE		C	D	DD	E	F	S		U	Gap	Flange Fasteners			
									Min	Max						Shaft Hub	T Hub			No. Per Flange & Grade	Dia Inches		
1020T	52	3600	35	28	13	2,89	0,010	0,0272	97,0	34,9	45,2	102	47,6	39,7	52,4	0,8	85,7	27,4	39,1	1,8	3	4 — Gr 8	.250
1030T	149	3600	43	35	13	3,89	0,016	0,0408	105,7	41,3	45,2	109	47,6	49,2	59,5	0,8	93,7	31,5	39,1	1,8	3	8 — Gr 8	.250
1040T	249	3600	56	43	13	5,88	0,021	0,0544	114,3	54,0	45,2	109	50,8	57,2	78,6	0,8	112,7	27,4	40,1	1,8	3	8 — Gr 8	.250
1050T	435	3600	67	50	13	9,12	0,028	0,0680	135,1	60,3	56,3	109	60,3	66,7	87,3	0,8	125,4	40,6	44,7	1,8	3	8 — Gr 8	.312
1060T	684	3600	80	56	20	13,9	0,037	0,0862	147,8	73,0	61,9	166	63,5	76,2	103,2	1,8	144,5	43,2	52,3	2,8	3	8 — Gr 8	.375
1070T	994	3600	85	67	20	17,6	0,048	0,113	158,8	79,4	64,3	166	76,2	87,3	109,5	1,8	152,4	46,7	53,8	2,8	3	12 — Gr 8	.375
1080T	2 050	3600	95	80	27	28,9	0,069	0,172	190,5	88,9	78,6	204	88,9	104,8	122,2	1,8	177,8	49,8	64,5	2,8	3	12 — Gr 5	.500
1090T	3 730	3600	110	95	27	42,8	0,10	0,254	211,1	101,6	82,6	204	98,4	123,8	142,9	1,8	209,6	56,9	71,6	2,8	3	12 — Gr 5	.625
1100T	6 280	2440	130	110	42 ♦	66,1	0,12	0,426	251,0	90,4	103,2	205	120,6	142,1	171,4	1,6	250,8	3,0	5	12 — Gr 5	.750
1110T	9 320	2250	150	120	42 ♦	84,6	0,16	0,508	269,7	104,1	106,4	205	127,0	160,3	196,8	1,6	276,2	3,0	5	12 — Gr 5	.750
1120T	13 700	2025	170	140	61 ♦	129	0,20	0,735	307,8	119,4	124,6	205	149,2	179,4	225,4	1,6	319,1	4,0	6	12 — Gr 5	.875
1130T	19 900	1800	190	170	67 ♦	179	0,29	0,907	345,9	134,6	130,1	205	161,9	217,5	238,1	1,6	346,1	4,0	6	12 — Gr 5	1.000
1140T	28 600	1650	210	200	67 ♦	252	0,40	1,130	384,0	152,4	134,9	205	184,2	254,0	266,7	1,6	358,8	4,0	6	12 — Gr 5	1.125

★ Refer to Page 5 for General Information and Reference Notes.

♦ Minimum bores are for the T Hub. Shaft hub bores are 39, 51, 64, 77, and 89 respectively.

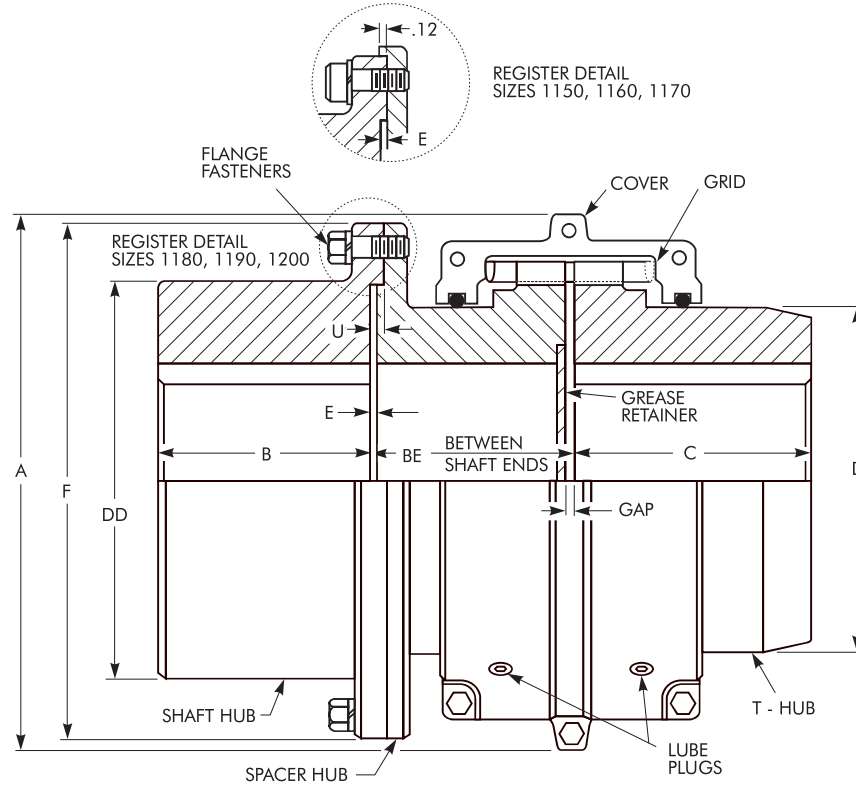
TABLE 7 — Type T35 Half Spacer Coupling Standard Stock Spacer Lengths

Between Shaft Ends		Pump Std	COUPLING SIZE *									
Millimeter	Inch		1020T	1030T	1040T	1050T	1060T	1070T	1080T	1090T	1100T	1110T
45	1.78	MISC	X	X	X							
56	2.22	MISC	X	X	X							
64	2.53	MISC	X	X	X	X						
71	2.79	MISC	X	X	X	X	X					
89	3.50	ANSI	X	X	X	X	X					
90	3.53	MISC		X		X		
93	3.66	MISC	...	X	X	X	X	X		X		
91	3.58	MISC		X		X		
103	4.06	MISC					X	
125	4.94	MISC					X	
127	5.00	ANSI				X	X	
140	5.51	ISO				X		
156	6.16	MISC	X	X	X	X		
157	6.19	MISC					X	
180	7.09	ISO			X		X	

* CAUTION: To permit removal of T35 shaft hub without moving connected equipment, select a half spacer with dimension BE (in Table 5) greater than dimension B (in uppermost table) or overhanging the shaft hub. Refer to the Factory for maximum overhang allowed.

Type T35

Half Spacer/Dimensions — Millimeters



SIZE ★	G52 Rigid Hub Size *	Torque Rating Nm †	Allow Speed rpm ‡	Hub Bores				Cplg Wt With No Bore & Min BE kg	Wt Added Per mm of BE Over Minimum	Lube Wt kg	DIMENSIONS — MILLIMETERS													Flange Fasteners	
				Shaft Hub		T Hub					A	B	BE		C	D	DD ♦	E	F	U	Gap	No. Per Flange & Grade	Dia Inches		
				Max mm ●	Min Bore mm ■	Max mm ●	Min Bore mm ■						Min	Max											
				Max mm ●	Min Bore mm ■	Max mm ●	Min Bore mm ■				Min	Max	C	D	DD ♦	E	F	U	Gap	No. Per Flange & Grade	Dia Inches				
1150T	1055G	39 800	1500	270	102	215	108	348	0,19	1,95	453,1	172,7	174,5	187,5	182,9	269,2	334,3	5,1	425,4	...	6	14-Gr 8	.875		
1160T	1060G	55 900	1350	290	115	240	121	441	0,25	2,81	501,4	186,4	179,6	204,7	198,1	304,8	366,0	6,6	457,2	...	6	14-Gr 8	.875		
1170T	1070G	74 600	1225	340	127	280	134	652	0,38	3,49	566,4	220,2	194,1	223,8	215,9	355,6	424,9	8,4	527,0	...	6	16-Gr 8	1.000		
1180T	1080G	103 000	1100	340	102	300	153	877	0,47	3,76	629,9	248,9	201,7	246,9	238,8	393,7	450,8	5,1	590,6	8,1	6	16-Gr 5	1.125		
1190T	1090G	137 000	1050	380	115	335	153	1 150	0,60	4,40	675,6	275,8	207,3	266,7	259,1	436,9	508,0	5,1	660,4	8,1	6	18-Gr 5	1.250		
1200T	1100G	186 000	900	400	127	360	178	1 484	0,85	5,62	756,9	305,3	223,8	289,1	279,4	497,8	530,4	6,1	711,2	9,1	6	18-Gr 5	1.250		

★ Refer to Page 5 for General Information and Reference Notes.
 ♦ Dimension DD is for an as-cast, unmachined surface for Sizes 1 180, 1 190, and 1 200T
 * Type T35 couplings shown use Type G52 gear coupling rigid hubs as the shaft hubs.